



# Clinique Vétérinaire du Lac 74320 SEVRIER

tel : 04 50 52 63 98 - fax : 04 50 52 49 73

[info@veterinairedulac.fr](mailto:info@veterinairedulac.fr)

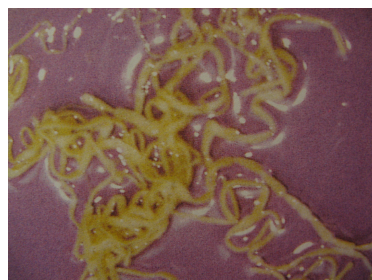
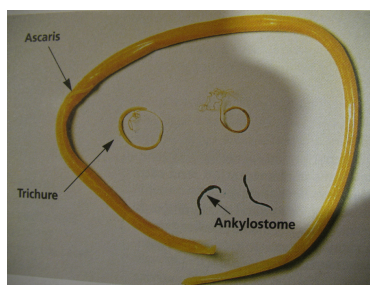
**Dr NARDIN – Dr DOLIGER – Dr BARBE**

## LA VERMIFUGATION

### Pourquoi vermifuger ?

Les chats ou les chiens peuvent être **infestés dès leur plus jeune âge** par des parasites internes. En effet plus de 2 jeunes sur 3 sont porteurs de parasites intestinaux.

Contaminés **pendant la gestation**, lors de **l'allaitement** et par **son environnement**, votre animal présente très certainement des vers au niveau de l'intestin.



**Les animaux adultes** vont s'infester **par l'environnement** (sol, excréments), **par les puces** (contamination par l'ingestion de puces, elles-mêmes contaminées, lors d'infestation de l'animal par ces puces), **par la chasse et l'ingestion des proies** notamment chez le chat (souris, oiseaux...).

Ces parasites vont entraîner des **troubles digestifs** d'intensité variable (diarrhée, malabsorption-maldigestion, vomissement, ballonnement intestinal, voire des obstructions ou des perforations intestinales...), mais aussi des **troubles généraux** : troubles de la croissance, maigreur, rachitisme, pelage sec et terne, anémie, mauvaise immunisation vaccinale...

Certains de ces parasites comme giardia, toxoplasma ou les ascaris sont **susceptibles d'infester l'homme et en particulier l'enfant**. Les femmes enceintes doivent notamment éviter les contacts avec la litière de chats pour limiter le risque d'infestation par des kystes de toxoplasme (même si la source principale d'infection par la toxoplasmose reste les légumes mal lavés ou la viande peu cuite).

**Pour la santé de votre animal et pour protéger votre entourage, il est donc nécessaire de vermifuger régulièrement votre animal.**

## **Quand vermifuger ?**

Les vermifuges n'ont **pas de rémanence**, c'est à dire que leur action ne se prolonge pas dans le temps, ils ont un effet « chasse d'eau ».

Pour cette raison, il est nécessaire de **vermifuger son animal à intervalles réguliers**, et selon les risques de contamination, le calendrier de vermifugation diffère :

- **les chiots et les chatons** seront vermifugés tous les mois jusqu'à l'âge de 6 mois.
- **les chiens adultes** seront vermifugés tous les 3-4 mois.
- **les chats adultes** seront vermifugés tous les 3-4 mois pour les animaux qui sortent, et tous les 6 mois pour les animaux qui ne sortent pas du tout.
- **les femelles gestantes** seront vermifugés 2-3 jours avant la saillie, 15 jours avant la mise bas puis 15 jours après la mise bas.
- il sera impératif d'**associer un traitement contre les puces** pour que le traitement contre les vers soit efficace.

## **Quel vermifuge choisir ?**

Un vermifuge doit être efficace contre l'ensemble des parasites majeurs de votre animal et doit être facilement ingéré.

Plusieurs formes de présentations peuvent vous être proposées **en fonction de l'âge de votre animal, des parasites à traiter, du poids de votre animal et de la facilité d'ingestion** (comprimés, pâtes, pipettes, injections).

Alors n'hésitez pas à nous demander conseil avant de choisir votre vermifuge.